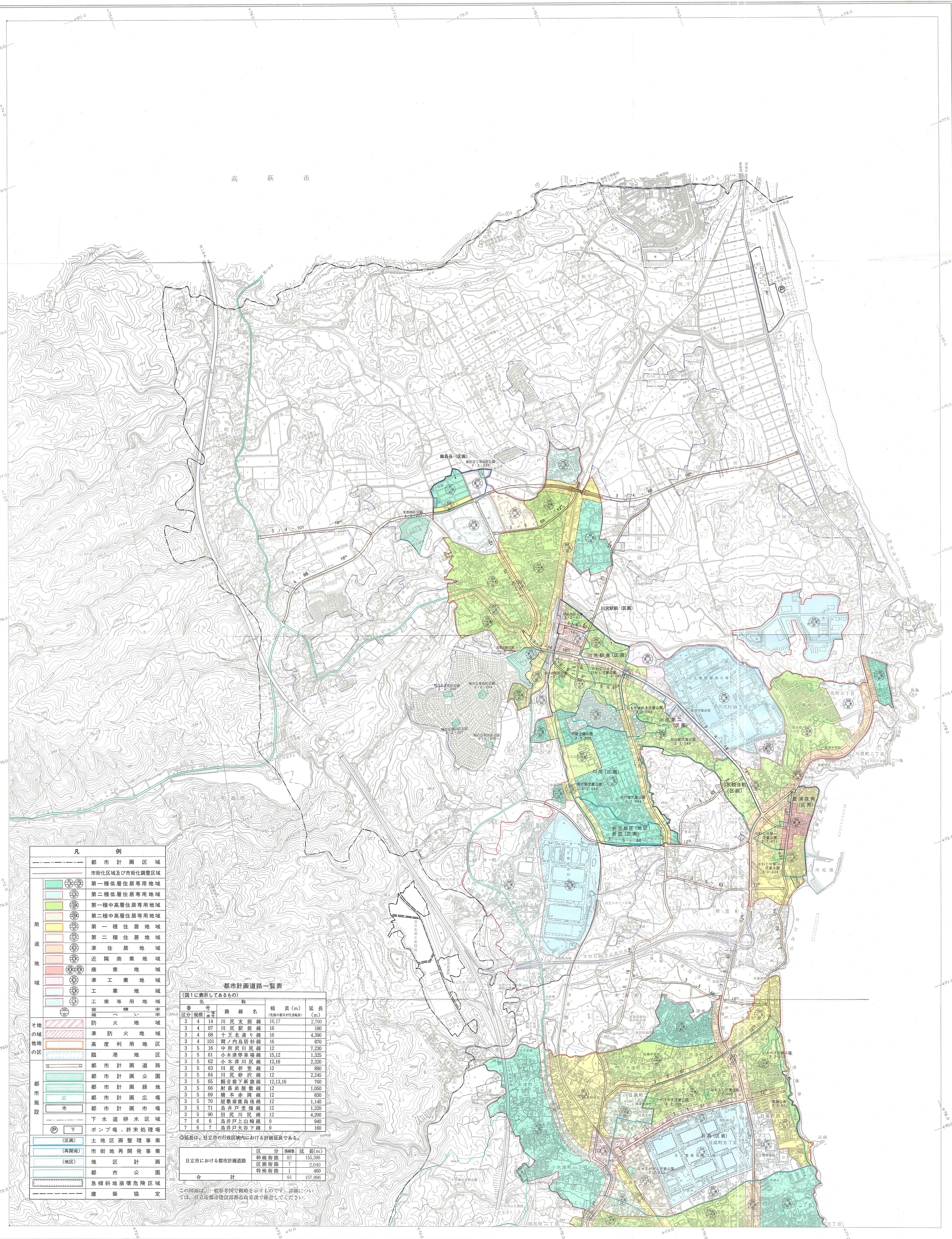


日立市都市計画図Ⅰ



高萩市

凡 例	
——	都市計画区域
——	市街化区域及び市街化調整区域
■	第一種低層住居専用地域
■	第二種低層住居専用地域
■	第一種中高層住居専用地域
■	第二種中高層住居専用地域
■	第一種住居地域
■	第二種住居地域
■	準住居地域
■	近隣商業地域
■	商業地域
■	準工業地域
■	工業地域
■	工業専用地域
■	避難緑地
■	防火地域
■	準防火地域
■	高度利用地区
■	臨港地区
■	都市計画道路
■	都市計画公園
■	都市計画緑地
■	都市計画広場
■	都市計画市場
■	下水道排水区域
■	ポンプ場、終末処理場
■	土地区画整理事業
■	(再開発)市街地再開発事業
■	(地区)地区計画
■	都市公園
■	急傾斜地崩壊危険区域
■	建築協定

都市計画道路一覧表				
(図1に表示してあるもの)				
区分	路線番号	路線名	幅員(m)	延長(m)
3	4	川尻友部線	16,17	2,700
3	4	川尻東線	16	180
3	4	68 十王北通り線	16	4,390
3	4	101 間ノ内島居杉線	16	870
3	5	16 中沢沢川尾線	12	7,230
3	5	61 小水津停車場線	15,12	1,325
3	5	62 小水津川尾線	12,16	2,320
3	5	63 川尻折笠線	12	880
3	5	64 川尻砂沢線	12	2,545
3	5	65 観音前下新基線	12,13,16	760
3	5	66 針落新屋敷線	12	1,050
3	5	69 橋本赤岡線	12	830
3	5	70 屋敷前鹿島後線	12	1,140
3	5	71 島井戸堂畑線	12	1,320
3	5	90 田尻川尻線	12	4,200
7	6	6 島井戸土山崎線	9	940
7	6	7 島井戸太谷下線	9	180

◎延長は、日立市の行政区域内における計画延長である。

日立市における都市計画道路	
区分	延長(m)
幹線道路	83 155,396
区画道路	7 2,040
特殊道路	1 460
合 計	91 157,896

この図面は、一般参考図で概略を示すもので、詳細については、日立市建設部都市政策課で確認してください。

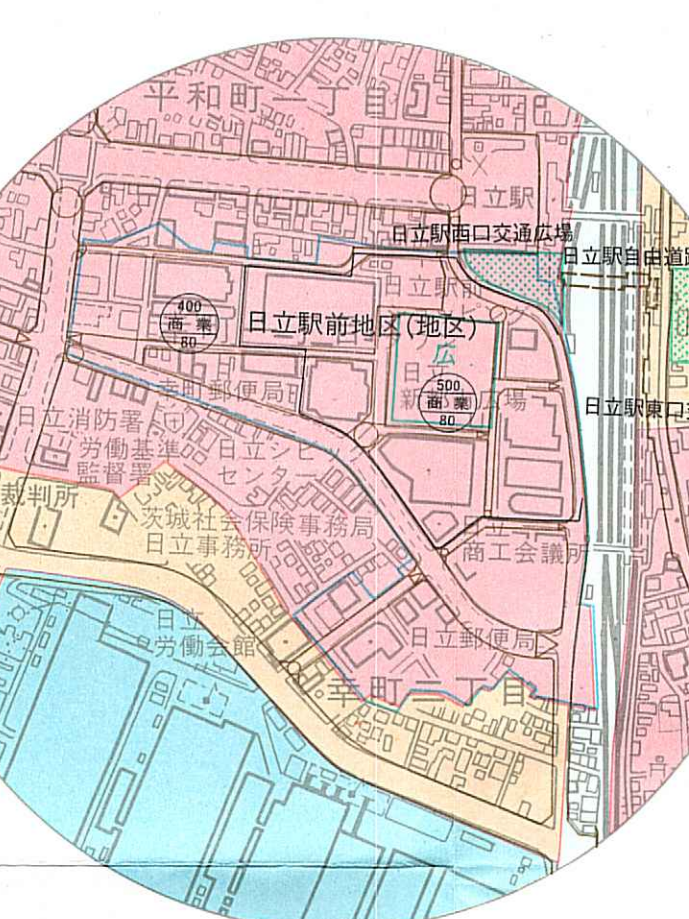
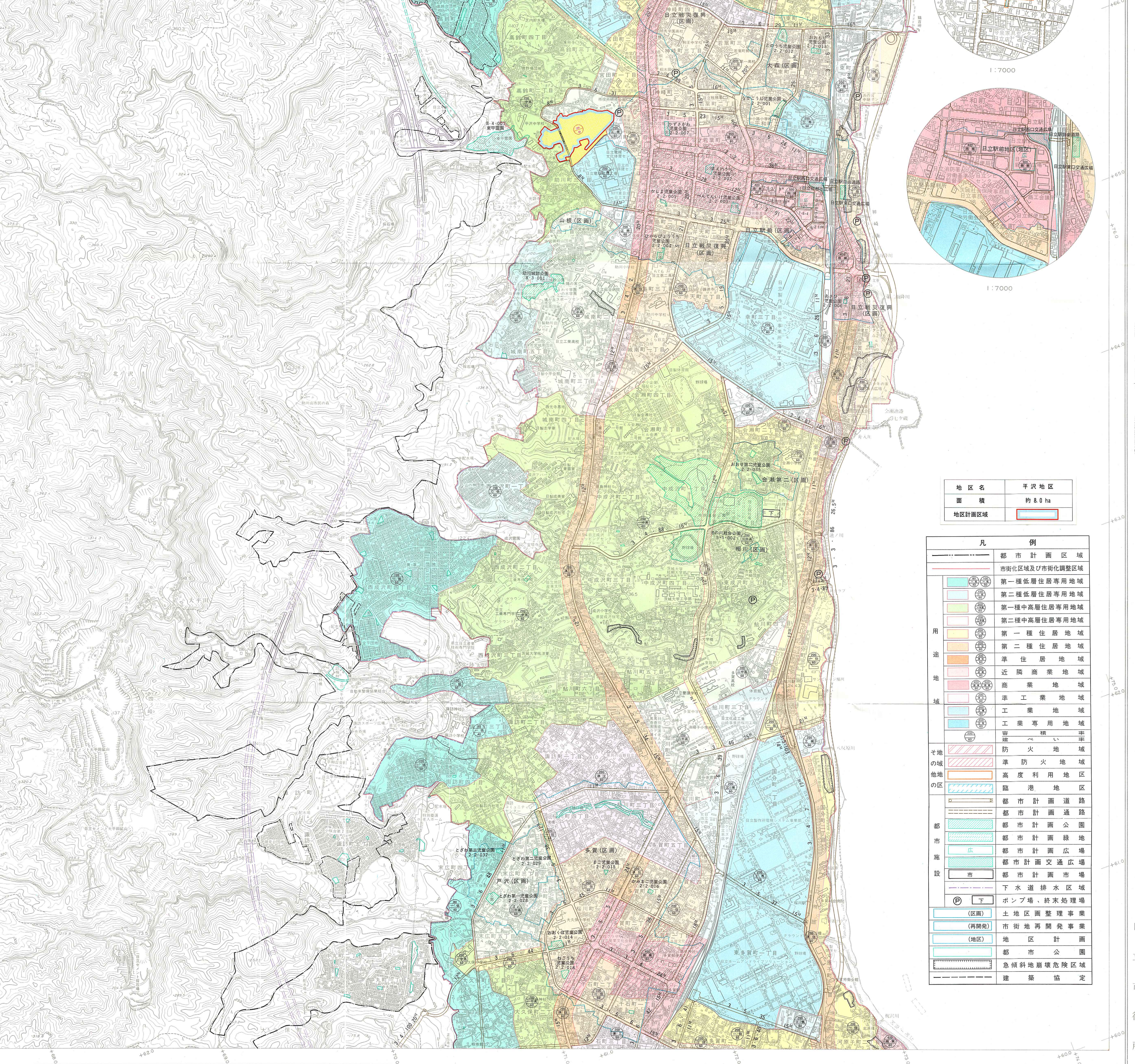
日立市都市計画図 2

都市計画道路一覧表				
〔図2に表示してあるもの〕				
番号	名称	幅員 (m)	延長 (m)	
3 2 1	日立停車場線	36	990	
3 4 2	田手沼田沢線	20,15,12	5,352	
3 3 3	大宮南沢川線	25	1,390	
3 3 4	多賀停車場線	24	590	
3 5 5	金沢浦子線	15,24	2,900	
3 5 6	大久保河原子線	15	2,110	
3 4 7	河原子船川線	17	2,200	
3 5 15	滑川祝崎線	12	1,700	
3 5 16	中所沢川尻線	12	7,230	
3 5 17	宮田杉本線	15,11	2,410	
3 5 19	船込田手沼線	15,30	1,791	
3 5 20	船込所沢線	15,30,20	2,440	
3 5 21	連川田手沼線	15,20	1,125	
3 5 22	連川外小屋線	15	550	
3 5 23	船場小路内線	15	520	
3 6 24	下原小路内線	11	480	
3 6 25	上原西の内線	11	680	
3 6 26	日立駅田手沼線	11,15	2,840	
3 6 27	清水船川線	11,8	4,430	
3 5 28	船込前内線	12	580	
3 6 29	船田路の宮線	11,15,16	1,250	
3 5 30	石倉清水線	12,15	1,310	
3 6 31	下諏訪古桜内線	8,11	1,654	
3 6 33	日立駅大平線	8	1,670	
3 5 34	多賀停車場先平線	15,18,12	3,880	
3 5 35	多賀停車場河原子線	15	800	
3 5 36	小沢堀の上線	15	1,220	
3 5 37	松川停車場線	15	694	
3 5 38	大久保諏訪線	12	1,120	
3 6 39	多賀山道線	11,12,15	3,210	
3 6 40	河原子大沼線	11	1,310	
3 6 41	多賀停車場大沼線	11	1,860	
3 6 42	多賀停車場金沢線	11,15	1,420	
3 6 44	上王宮線	11,12	1,450	
3 6 45	間口間々下線	11	1,510	
3 6 46	船川停車場線	25,21	1,110	
3 6 48	金沢諏訪線	11	5,460	
3 5 80	滑川田尻線	12	840	
3 3 86	田尻河原子線	26,5,30,20,5	10,410	
3 4 87	阿部屋金瀬線	16	460	
3 4 88	上の内南台線	16,13,21,12,5	1,560	
3 4 89	下原船川線	17,5	130	
3 5 90	田尻川尻線	12	4,200	
3 3 91	幸町線	22	560	
3 4 99	下船木田放野線	16	570	
3 4 100	石名坂多賀線	20	5,540	
7 6 1	日立駅前1号線	11	160	
7 6 2	日立駅前2号線	11	130	
7 6 3	日立駅前3号線	10	180	
7 6 4	日立駅前4号線	10	120	
7 6 5	日立駅前5号線	9	350	
8 6 1	日立駅前町線	10	460	
3 5 103	船川停車場久保線	14	130	

◎延長は、日立市の行政区域内における計画延長である。

区分	路線数	延長 (m)
日立市における都市計画道路	77	146,666
区画街路	6	1,140
特殊街路	1	460
合 計	84	148,266

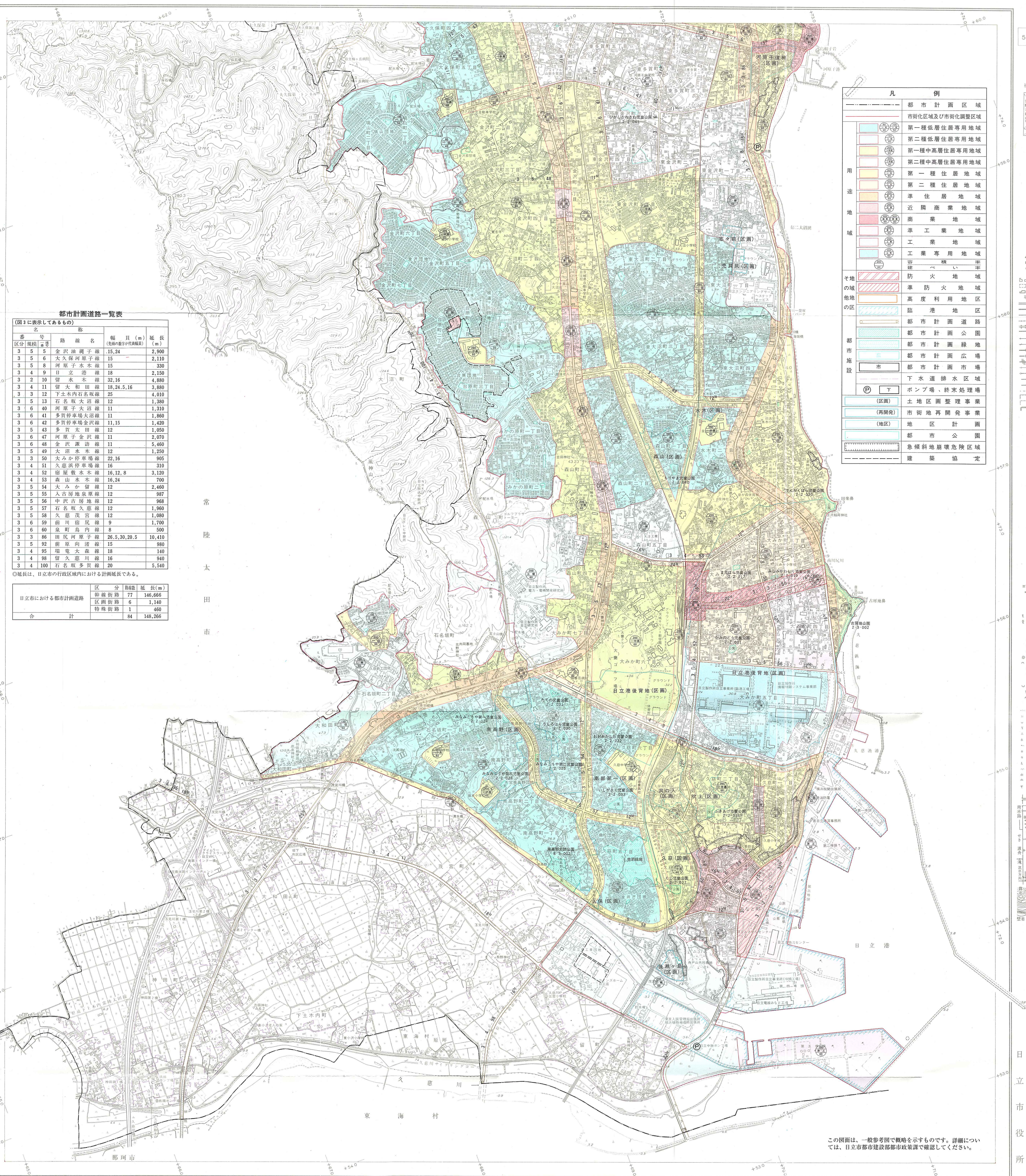
この図面は、一般参考図で概略を示すものです。詳細については、日立市建設部市政課で確認してください。



地区名	平沢地区
面積	約 8.0 ha
地区計画区域	

凡 例	
都市計画区域	都市計画区域
市街化区域及び市街化調整区域	市街化区域及び市街化調整区域
第一種低層住居専用地域	第一種低層住居専用地域
第二種低層住居専用地域	第二種低層住居専用地域
第一種中高層住居専用地域	第一種中高層住居専用地域
第二種中高層住居専用地域	第二種中高層住居専用地域
第一種住居地域	第一種住居地域
第二種住居地域	第二種住居地域
準住居地域	準住居地域
近隣商業地域	近隣商業地域
商業地域	商業地域
準工業地域	準工業地域
工業地域	工業地域
工業専用地域	工業専用地域
防災地域	防災地域
準防火地域	準防火地域
高度利用地区	高度利用地区
臨港地区	臨港地区
都市計画道路	都市計画道路
都市計画通路	都市計画通路
都市計画公園	都市計画公園
都市計画緑地	都市計画緑地
都市計画広場	都市計画広場
都市計画交通広場	都市計画交通広場
都市計画市場	都市計画市場
下水道排水区域	下水道排水区域
ポンプ場、終末処理場	ポンプ場、終末処理場
土地区画整理事業 (再開)	土地区画整理事業 (再開)
市街地再開発事業	市街地再開発事業
地区計画	地区計画
都市公園	都市公園
急傾斜地崩壊危険区域	急傾斜地崩壊危険区域
建築協定	建築協定

日立市都市計画図 3



凡 例	
都市計画区域	
市街化区域及び市街化調整区域	
第一種低層住居専用地域	
第二種低層住居専用地域	
第一種中高層住居専用地域	
第二種中高層住居専用地域	
第一種住居地域	
第二種住居地域	
準住居地域	
近隣商業地域	
商業地域	
準工業地域	
工業地域	
工業専用地域	
容れ積率	
防火地域	
準防火地域	
高度利用地区	
臨港地区	
都市計画道路	
都市計画公園	
都市計画緑地	
都市計画広場	
都市計画市場	
下水道排水区域	
ポンプ場、終末処理場	
土地区画整理事業	
市街地再開発事業	
地区計画	
都市公園	
急傾斜地崩壊危険区域	
建築協定	

都市計画道路一覧表				
(図3に表示してあるもの)				
番号	路線名	幅員(m)	延長(m)	
3 5 5	金沢池子線	15.24	2,900	
3 5 6	大久保河原線	15	2,110	
3 5 8	河原水木線	15	330	
3 4 9	日立池子線	18	2,150	
3 2 10	留水木線	32.16	4,880	
3 4 11	留大和田線	18.24.5.16	3,880	
3 3 12	下土木内石名取線	25	4,010	
3 5 13	石名坂大沼線	12	1,380	
3 6 40	河原水木線	11	1,310	
3 6 41	多賀停車場大沼線	11	1,860	
3 6 42	多賀停車場金沢線	11.15	1,420	
3 5 43	多賀太田線	12	1,050	
3 6 47	河原水木線	11	2,070	
3 6 48	金沢池子線	11	5,460	
3 5 49	大沼水木線	12	1,250	
3 3 50	大みか停車場線	22.16	905	
3 4 51	久慈旗本線	16	310	
3 4 52	留屋敷水木線	16.12.8	5,120	
3 4 53	森山水木線	16.24	700	
3 5 54	大みか留線	12	2,460	
3 5 55	入古房地線	12	987	
3 5 56	中沢古房地線	12	968	
3 5 57	石名坂久慈線	12	1,960	
3 5 58	久慈茂宮線	12	1,080	
3 6 59	南川留線	9	1,700	
3 6 60	泉町島内線	8	500	
3 3 86	田尻河原線	26.5.30.20.5	10,410	
3 5 92	南原向沼線	15	980	
3 4 95	瑞電大森線	18	140	
3 4 98	留久慈川線	16	940	
3 4 100	石名坂多賀線	20	5,540	

◎延長は、日立市の行政区域内における計延長である。

日立市における都市計画道路			
区分	路線数	延長(m)	
幹線道路	77	146,665	
区画道路	6	1,140	
特殊道路	1	460	
合 計	84	148,265	